

Wszawica jako problem społeczny..



DEFINICJA

Wszawicą nazywamy obecność na ciele człowieka lub na jego odzieży wszy ludzkich, ich larw i/lub jajeczek.

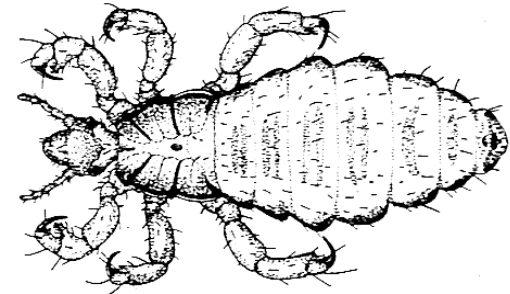
Wyróżniamy trzy podstawowe typy wszy:

- Wesz głowową (*Pediculus humanus capitis*)
- Wesz łonową (*Pediculus humanus pubis*)
- Wesz odzieżową (*Pediculus humanus vestimentii*)



WESZ LUDZKA GŁOWOWA

Pediculus humanus captis

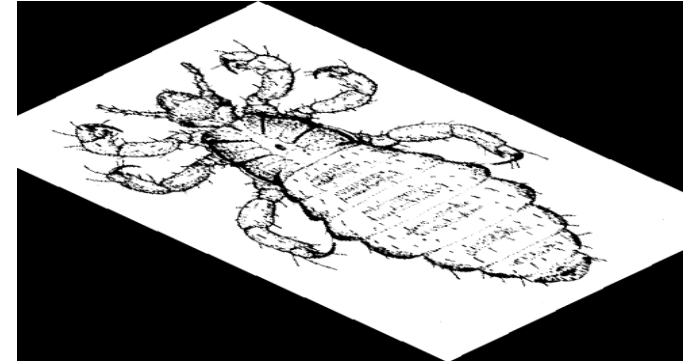


- rozmiar: 2-3 mm
- długość życia: ok. 32 dni
- pokarm: krew ludzka
- zdolność do poruszenia się: bardzo sprawna i szybka we wspinaniu się po włosach, bezradna na gładkiej powierzchni
- czas przetrwania bez ludzkiej krwi: średnio 36 godzin
- ilość składanych jaj około: 150 – 200 jaj
- posiada zdolność do mimikry – dostosowuje się wyglądem do otoczenia
- wydziela specjalny wodoodporny klej, którym przymocowuje gnidy do włosów
- zakażenie: bezpośredni kontakt głowy z głową

WESZ LUDZKA GŁOWOWA

Pediculus humanus captis

MITY..



- Wesz głowowa potrafi skakać
- Wesz głowowa może żyć na dywanach i w czapkach
- Wszy głowowe mogą być roznoszona przez zwierzęta domowe
- Wesz wybiera częściej niektóre typy włosów (kręcone, czarne, brudne)
- Można zapobiec wszawicy poprzez częste mycie głowy szamponem
- Choroba częściej dotyczy osób o niskim stanie higieny lub rodzin ubogich lub żyjących w ubóstwie
- W aptekach są środki dające 100% skuteczność wyleczenia

Wiedza ogólna na temat wszawicy głowowej w Australii, 2007r

**Rezultat: Tylko 7,1% z 1338
ankietowanych rodziców odpowiedziało
poprawnie na 10 podstawowych pytań
dotyczących wszawicy.**



WESZ LUDZKA GŁOWOWA

Pediculus humanus captis

U KOGO NAJCZĘŚCIEJ ?



- Wszawica występuje we wszystkich regionach świata i strefach klimatycznych
- Wszawica dotyczy wszystkich grup wiekowych
- Najczęściej występuje u dzieci między 2 -12 r. ż.
- Częściej u dzieci z długimi włosami
- Średnio co 10-15 lat wzrasta ilość zachorowań na wszawicę

WESZ LUDZKA GŁOWOWA

Pediculus humanus captis



JAK CZĘSTO ?

- Wszawica jest jedną z najczęstszych chorób pasożytniczych występujących u ludzi (1). Tylko w Stanach Zjednoczonych liczba zachorowań szacowana jest na **10 -12 mln** rocznie (1)
- w badaniach przeprowadzonych w Belgii u dzieci w wieku od 2,5 roku do 12 lat określono średnią ilość zainfekowanych dzieci na **8,9%** populacji. *Badania: Willems S, et al. The importance of economic status and individual characteristics head lice in schoolchildren. Eur. J. Dermatol 2005*
- Walia **10%** (Welsh PHLS) 2002
- Wielka Brytania **0.6%-15%** (Burgess et al.) 1996
- W Czechach w 1992r stwierdzono epidemię wszawicy wśród dzieci w wieku szkolnym obejmującą aż **20%** populacji. Ognisko tej epidemii związane było z obecnością **wszy opornych na permetrynę** (2)

WESZ LUDZKA GŁOWOWA

Pediculus humanus captis

CYKL ŻYCIA WSZY



GNIDA



5 dni po wylęgu



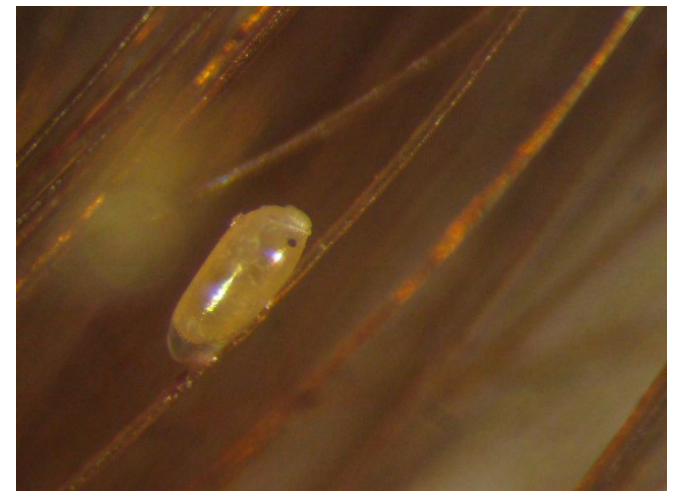
10-11 dni po wylęgu

WESZ LUDZKA GŁOWOWA

Pediculus humanus captis

CYKL ŻYCIA WSZY

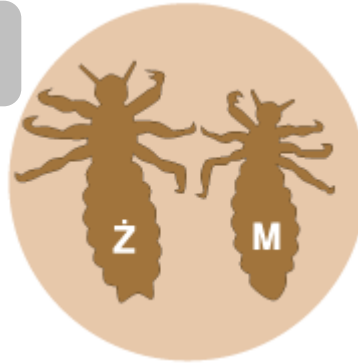
- Jajeczka wszy zwane gnidami składane są w odległości 1,5 cm od skóry głowy, przyczepiają się mocno do włosów
- Jajeczka są bardzo małe i ich wielkość jest średnio jak główka od szpilki!
- Samica wszy, w rytmie dziennym składa 5 -10 jaj. Z tych jaj w ciągu 6 - 8 dni wylęga się larwa, która przeradza się w dorosłego pasożyta w ciągu 10 dni.



WESZ LUDZKA GŁOWOWA

Pediculus humanus captis

CYKL ŻYCIA WSZY



17-18 dni, wszy osiągają zdolność do rozmnażania się



19 - 20 dnia są składane pierwsze jajeczka. Przez kolejne 16 dni wesz może złożyć od 3-8 jajeczek dziennie



po 32 do 35 dniach wesz zdycha



6 - 7 dni, wesz wylęga się



0 dni, gnidy składane są na trzonie włosów

SZKOŁA PEDIATRII 2008

WESZ LUDZKA GŁOWOWA

Pediculus humanus captis

JAK SIĘ OBJAWIA



WESZ LUDZKA GŁOWOWA

Pediculus humanus captis

JAK SIĘ OBJAWIA

- świąd skóry spowodowany reakcją alergiczną na ślinę wszy,
- miejscowe powiększenie węzłów chłonnych,
- widoczne wszy głowy oraz gnidy przyklejone do włosów głównie w okolicy karku, skroni i za uszami



WESZ LUDZKA GŁOWOWA

Pediculus humanus captis

CHOROBY

- Ukłucia wszy powoduje silne swędzenie a u osób wrażliwych nawet odczyn alergiczny, który utrzymuje się przez kilka dni.
- Podczas ssania krwi wesz może przenieść drobnoustroje chorobotwórcze wywołujące grzybicę
- Drapanie miejsc ukłutych może być przyczyną groźnych nadkażeń paciorkowcem lub gronkowcem, stanów zapalnych skóry, zapaleniem mieszków włosowych, łysienia plackowatego.

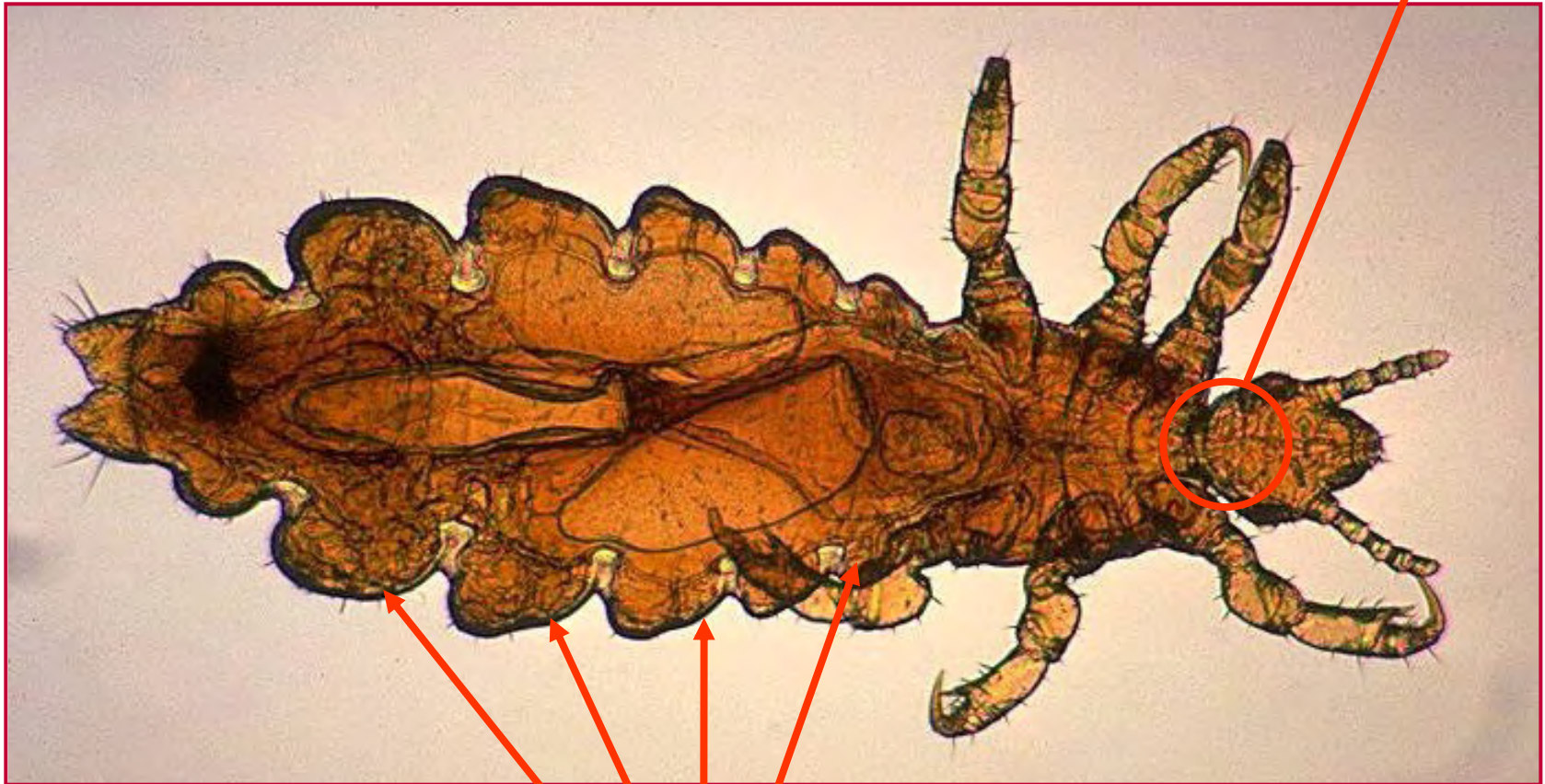


WESZ LUDZKA GŁOWOWA

Pediculus humanus captis

LECZENIE

UKŁAD NERWOWY



Otwory Oddechowe (PRZETCHLINKI)

WESZ LUDZKA GŁOWOWA

Pediculus humanus captis

LECZENIE

- wyczesywanie wszy i gnid (METODA MECHANICZNA)
- skracanie długości włosów
- wcieranie roztworu octu lub nafty we włosy (na noc)
- odkurzacz dobrej marki!



WESZ LUDZKA GŁOWOWA

Pediculus humanus captis

LECZENIE

ZWIĄZKI CHEMICZNE (BIOBÓJCZE) O DZIAŁANIU NEUROTOKSYCZNYM (ORGANOFOSOFORANY)

- 1% 6-chloro-cykloheksan (lindan)
- 0,5% - 1,0% malation
- 0,2% - 1,0% permetryna
- 0,5% - 2,0% fenotryna

+ można zastosować raz

- uwaga na astmatyków i alergików
- nie wolno u małych dzieci i kobiet karmiących



WESZ LUDZKA GŁOWOWA

Pediculus humanus captis

LECZENIE

ZWIĄZKI CHEMICZNE O DZIAŁANIU FIZYKALNYM (DIMETIKON)

- ▣ 4% DIMETIKON (polimer silikonu - roztwór)
- ▣ 100% DIMETIKON (polimer silikonu - olej)
- ▣ CYKLOMETIKON (polimer silikonu – związek lotny)
- ▣ OLEJE ROŚLINNE (olej kokosowy, wyciągi olejowe)

- + brak działania toksycznego
- + bezpieczny dla dzieci
- + nie powoduje oporności
- stosować 2 razy



WESZ LUDZKA GŁOWOWA

Pediculus humanus captis

LECZENIE

ZWIĄZKI ROŚLINNE

- **ziela ostróżki polnej** z dodatkiem 8,3% kwasu octowego 80% + etanol 60-65%
- **nalewka piołunowo-wrotyczowa** (Absinthei et Tanacetii herbae tinctura), w stos. (1:5) z kwasem octowym 80% + etanol 60 - 65% i od 2 do 3,2% kwasu octowego

+ niska cena

- nieprzyjemny zapach

- drażni skórę głowy



WESZ LUDZKA GŁOWOWA

Pediculus humanus captis

- Zwalczanie wszy poprzez użycie środków owadobójczych powoduje powstanie oporności pasożyta na działanie coraz to nowszych substancji aktywnych.
- W konsekwencji prowadzi to do ponownej infestacji i negatywnych konsekwencji epidemiologicznych.



WESZ LUDZKA GŁOWOWA

Pediculus humanus captis

- nie ma środków dających 100% skuteczność eliminacji wszy
- neurotoksyczne środki chemiczne mogą okazać się nie skuteczne ze względu na uodpornienie się pasożyta
- każda zastosowana metoda leczenia powinna być powtórzona pomiędzy 7 a 10 dniem terapii
- stosowanie środków nie drażniących skóry głowy i nie ulegających wchłanianiu jest szczególnie ważne u dzieci
- higiena skóry głowy, kontrola włosów (!)



Materiały informacyjne



7 prostych kroków w zwalczaniu wszy

1. Sprawdź głowy całej rodziny – sprawdź już dzisiaj.
2. Jeżeli znajdziesz żywe wszy lub jaja (gnidy), nie zwlekaj rozpocznij działanie natychmiast.
3. Stosuj produkty o udokumentowanej skuteczności i bezpieczeństwie.
4. Unikaj produktów z substancjami wywołującymi alergię.
5. Leczenie powtórz zawsze po 7 dniach.
6. Poinformuj osoby w przedszkolu i szkole, jeżeli znajdziesz wszy.
7. Sprawdzaj często.
To zapobiega rozprzestrzenianiu się wszawicy.



www.wszy.info.pl

O wszach z psychologiem?

*Tak,
możemy również o tym porozmawiać*

Opracowanie:
psycholog Izabela Szwarocka

