



OGÓLNOPOLSKI PROGRAM  
PROFILAKTYKI ZDROWOTNEJ

# ROZPOZNAWANIE WSZAWICY

Bardzo trudno jest rozpoznać wszawicę w początkowym stadium, gdy nie daje ona jeszcze żadnych objawów. Najczęstsze objawy: świąd głowy – należy pamiętać, że jest to reakcja alergiczna na ślinę i kał wszy i nie występuje ona u wszystkich ludzi, jednak zdarza się w większości przypadków, otarcia, zaczerwienienia spowodowane nieustannym drapaniem swędzącej skóry głowy, u nasady włosów pojawiają się białe jaja zwane gnidami często mylone z łupieżem, które jednak w odróżnieniu od niego mają regularny kształt i trudno je usunąć. Aby się przekonać, czy są to gnidy powinno się użyć grzebienia o gęstych ząbkach. Jeśli gnidy dają się wyczesać, wówczas możemy mieć pewność, że to wszawica.

Powyższe objawy zaobserwowane u dziecka powinny być dla nas sygnałem ostrzegawczym. Warto wtedy sprawdzić stan włosów malucha. Jak to zrobić?

**Sprawdź suche włosy używając gęstego grzebienia. U nasady włosów pojawiają się białe jaja zwane gnidami, często mylone z łupieżem. Jaja wszy (gnidy) mają regularny kształt i trudno je usunąć.**

Aby się przekonać czy są to gnidy, należy użyć grzebienia o gęstych ząbkach. Jeśli gnidy uda się wyczesać, wówczas możemy być pewni, że to wszawica. Jeżeli już wiemy, że mamy do czynienia z wszawicą, zachowajmy spokój i bez wstydu rozpocznijmy leczenie. Po 7 dniach od przeprowadzenia kuracji ponownie sprawdź włosy dziecka i jeżeli to konieczne, powtórz leczenie.

Ponieważ wszawica może przytrafić się każdemu dziecku – warto wiedzieć po jakie rozwiązania sięgnąć, aby pozbyć się jej skutecznie i szybko. Niektóre środki przeciwko wszawicy zawierają toksyczne substancje biobójcze, które po zaaplikowaniu na zakażoną skórę głowy mogą powodować podrażnienia, alergie lub groźne działania neurotoksyczne. Z tego względu należy zwracać uwagę szczególnie na rodzaj wybieranych preparatów.

Na rynku istnieją również preparaty pomagające w wykryciu wszawicy, jest to np. Paranit Wykrywacz Wszawicy, który naniesiony na włosy już w 2 minuty barwi gnidy na kolor czerwony, dzięki czemu stają się widoczne gołym okiem.



Fundator programu





OGÓLNOPOLSKI PROGRAM  
PROFILAKTYKI ZDROWOTNEJ

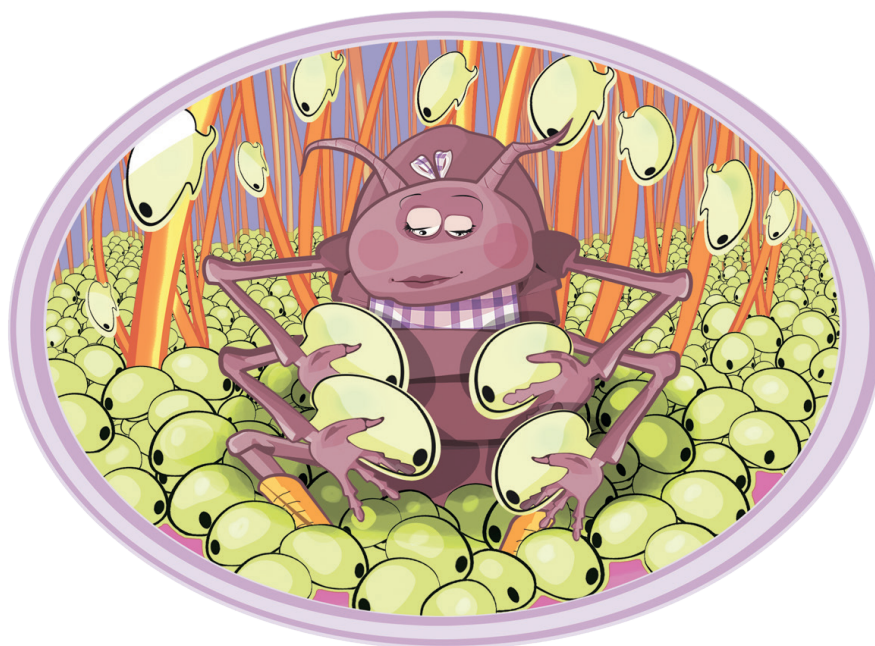
# PROFILAKTYKA WSZAWICY

Ważne jest, aby od najmłodszych lat wpajać dzieciom prawidłowe zasady profilaktyki wszawicy oraz wybierać skuteczne i bezpieczne rozwiązania.

## DO ZARAŻENIA MOŻE DOJŚĆ POPRZEZ:

- bezpośredni kontakt z włosami osoby chorej m.in. poprzez przytulanie się, stykanie się głowami,
- bezpośrednio poprzez używanie wspólnych przyborów do pielęgnacji włosów (szczotki, grzebienia), ozdób do włosów,
- używanie wspólnych ręczników i bielizny pościelowej, pożyczanie czapek, szalików,
- w dużych skupiskach ludzkich, gdzie jest wysokie prawdopodobieństwo występowania wszawicy i gdzie może dojść do kontaktu „głowa z głową” (przedszkola, szkoły, internaty, kolonie).

**Jeżeli w otoczeniu pojawia się problem wszawicy warto sięgnąć po preparaty zabezpieczające przed zarażeniem jak np. Paranit Ochronny, który nie tylko zabezpiecza przed zakażeniem wszawicą, ale również dba o dobrą kondycję włosów.**



Fundator programu





OGÓLNOPOLSKI PROGRAM PROFILAKTYKI ZDROWOTNEJ

# WALKA Z WSZAWICĄ

Paranit ma zaszczyt przedstawić preparaty z formułą podwójnego działania. Formuła oparta jest na oleju mineralnym i dimetikonie co pozwala na podwójny zakres działania, polegający na uduszeniu (zabiciu) i wysuszeniu wszy i gniid.

Dzięki temu Paranit zabija 100% wesz głowowych i gniid\*. Pojemność preparatów w butelce 100ml wystarcza do 4 zastosowań, w zależności od długości włosów, w zupełności wystarcza do usunięcia infekcji u pojedynczej osoby (zalecane 2 aplikacje). Gama produktów leczniczych Paranit

Preparaty lecznicze Paranit to 3 uniwersalne produkty o potwierdzonej badaniami klinicznymi wysokiej skuteczności, w zróżnicowanych cenach ze względu na komfort stosowania: **Paranit Lotion**, **Paranit Szampon leczniczy** oraz **Paranit Sensitive Lotion** do długich włosów. Produkty nie zawierają składników o działaniu chemicznym, a ich czysto mechaniczny sposób działania sprawia, że wszy głowowe nie są w stanie uodpornić się na składniki preparatów. Niechemiczny sposób działania to istotna zaleta preparatów Paranit w przypadku powtórnych infekcji pochodzących z zewnętrznego źródła (np. przedszkole lub szkoła)- preparaty za każdym razem zachowują tą samą wysoką skuteczność. Wszystkie produkty Paranit są w pełni bezpieczne.

Maksymalna skuteczność



Szybki i wygodny w użyciu



Delikatny dla alergicznej skóry głowy



Fundator programu

